

# EDEN - Luxuriöses Wohnambiente mit Skylineblick



**Europaallee 11**  
60327 Frankfurt

Zimmer: 3,00  
Wohnfläche ca: 94,00 m<sup>2</sup>  
Kaufpreis: 1.290.000,00 EUR  
  
Scout-ID: 144433632  
Objekt-Nr.: 14.08-130

Etage:	14
Etagenanzahl:	27
Schlafzimmer:	2
Badezimmer:	2
Gäste-WC:	Ja
Balkon/Terrasse:	Ja
Personenaufzug:	Ja
Einbauküche:	Ja
Objektzustand:	Erstbezug
Baujahr:	2022
Heizungsart:	Fußbodenheizung
Wesentliche Energieträger:	Fernwärme
Bezugsfrei ab:	sofort
Garage/Stellplatz:	Tiefgarage
Anzahl Garage/Stellplatz:	1
Stufenloser Zugang:	Ja



Ihr Ansprechpartner:

TSI GmbH

Herr Pierre Pöhls

E-Mail: [poehls@tsi-immobilien.com](mailto:poehls@tsi-immobilien.com)

Tel: +49 6102 8098904

Mobil: +49 163 6166327

Web: <http://www.tsi-immobilien.com>

Hausgeld: 800,00 EUR  
Provision für Käufer: 38.370 € inklusive 19% MwSt.

2,5% zuzüglich 19% MwSt. berechnet vom tatsächlich protokollierten Kaufpreis.  
Verdient und fällig mit Beurkundung des notariellen Kaufvertrages.  
Der Immobilienmakler hat einen provisionspflichtigen Maklervertrag mit dem Verkäufer in gleicher Höhe abgeschlossen.

# EDEN - Luxuriöses Wohnambiente mit Skylineblick



## Europaallee 11

60327 Frankfurt

Zimmer:	3,00
Wohnfläche ca.:	94,00 m <sup>2</sup>
Kaufpreis:	1.290.000,00 EUR

### Objektbeschreibung:

EDEN Tower - das neue architektonische Highlight mit begrünter Fassade in zentraler und exklusiver Lage des urban gewachsenen Europaviertels.

Eine Residenz mit luxuriösem und edel gestaltetem Wohnambiente.

Die Rooftop Aussichtsterrasse in der 28. Etage, das private Gym und ein 24/7 Concierge Service sowie viele andere Annehmlichkeiten erwarten die Bewohner dieses aussergewöhnlichen Gebäudes.

EDEN Tower - the new architectural highlight with a green frontage in a central and exclusive location of the urban Europaviertel.

A residence with luxurious and nobly designed living ambience. The rooftop viewing terrace on the 28th floor, the private gym and a 24/7 concierge service as well as many other amenities await the residents of this extraordinary building.

### Ausstattung:

- offene, große Einbauküche mit Markengeräten
  - großer Balkon (15,7 m<sup>2</sup>) mit verglastem Geländer und Pflanzenrahmen
  - bodentiefe Verglasung der Wohnräume
  - hochwertiger Parkettboden (Eiche)
  - moderne Umluftanlage
  - Fussbodenheizung mit Kühlmöglichkeit im Sommer
  - automatische Sonnenrollos
  - Glasfaser Verkabelung
  - Video Concierge Funktion
  - Badezimmer mit Wanne, Walk-In Dusche und Handtuchheizkörper
  - weiteres Duschbad mit Walk-In Dusche und Handtuchheizkörper
  - separates Gäste-WC
  - Anschlüsse für Waschmaschine und Trockner im eigenen Hauswirtschaftsraum
  - Fahrradabstellräume (auch mit E-Bike Ladestationen)
  - 3 Express-Lifte
  - begrünter Ruhe-Innenhof
- 
- open, large fitted kitchen with brand appliances
  - large balcony (15,7 m<sup>2</sup>) with glazed railing and plant frame
  - floor-to-ceiling glazing of the living rooms
  - high-quality parquet flooring (oak)
  - modern air circulation system
  - underfloor heating with cooling possibility in summer
  - automatic sun blinds
  - fiber optic cabling
  - video concierge function
  - bathroom with tub, walk-in shower and towel radiator
  - additional shower room with walk-in shower and towel radiator
  - separate guest toilet
  - connections for washing machine and dryer in own utility room
  - Bicycle storage rooms (also with e-bike charging stations)
  - 3 express lifts
  - green inner courtyard

### Lage:

- Europaviertel - zentralste Lage mit optimaler Infrastruktur
- Skyline Plaza Einkaufszentrum mit Meridian Spa und Fitness-Club gegenüber
- alle öffentlichen Verkehrsmittel in unmittelbarer Umgebung (U5 wird nach Fertigstellung direkt gegenüber eine Station haben)
- BAB 3, 5 und 66 in wenigen Autominuten erreichbar
- Hauptbahnhof 5-10 Gehminuten entfernt
- Airport ca. 15 Minuten Fahrtdauer
- Freizeitaktivitäten am nahegelegenen Mainufer oder diversen Parks (Europapark)

- Europaviertel - most central location with optimal infrastructure
- Skyline Plaza shopping center with Meridian Spa and fitness club across the street
- all public transport in the immediate vicinity (U5 will have a station directly opposite after completion)
- BAB 3, 5 and 66 within a few minutes by car
- main train station 5-10 minutes walk away
- Airport approx. 15 minutes drive
- leisure activities at the nearby Main river bank or various parks (Europapark)

### Sonstiges:

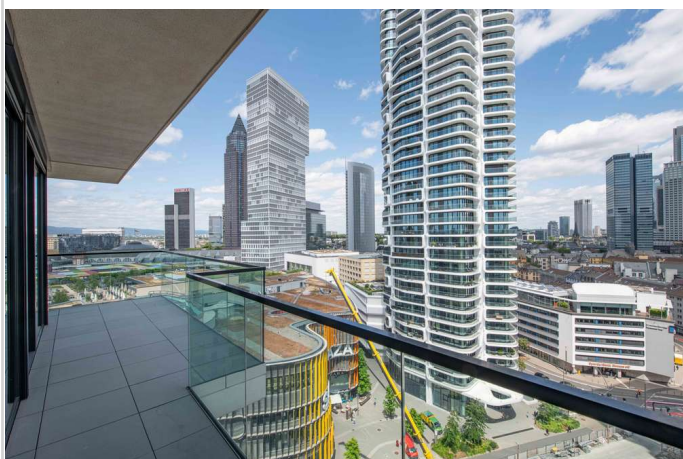
- Erstanfragen bitte über das Kontaktformular des Immoscout
  - Für Fragen stehen wir jederzeit gerne zur Verfügung
  - Die Objektangebotsdaten basieren auf erteilten Informationen von Eigentümern und/oder Dritten
  - Eine Haftung für deren Richtigkeit und Vollständigkeit wird nicht übernommen
  - Zwischenvermietung und Datenänderungen bleiben ausdrücklich vorbehalten
  - Bilder können teilweise Visualisierungen darstellen
- 
- Initial inquiries please use the contact form of Immoscout
  - If you have any questions, please do not hesitate to contact us
  - The property offer data are based on information provided by owners and/or third parties
  - No liability is assumed for the correctness and completeness of this information
  - We reserve the right to make changes to the data and to rent out the property in the meantime
  - Pictures can partly represent visualizations

# EDEN - Luxuriöses Wohnambiente mit Skylineblick

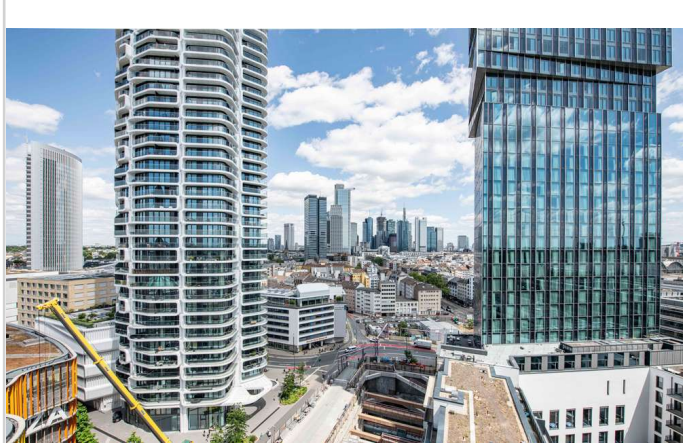


**Europaallee 11**  
60327 Frankfurt

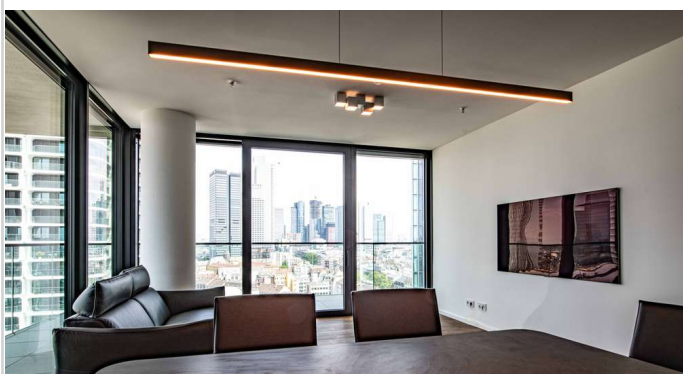
Zimmer: 3,00  
Wohnfläche ca.: 94,00 m<sup>2</sup>  
Kaufpreis: 1.290.000,00 EUR



Ausblick



Ausblick



Wohnzimmer



Wohnzimmer

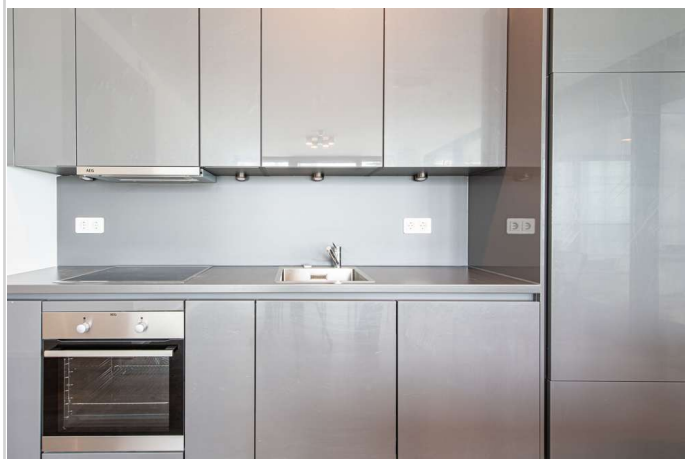


# EDEN - Luxuriöses Wohnambiente mit Skylineblick



Europaallee 11  
60327 Frankfurt

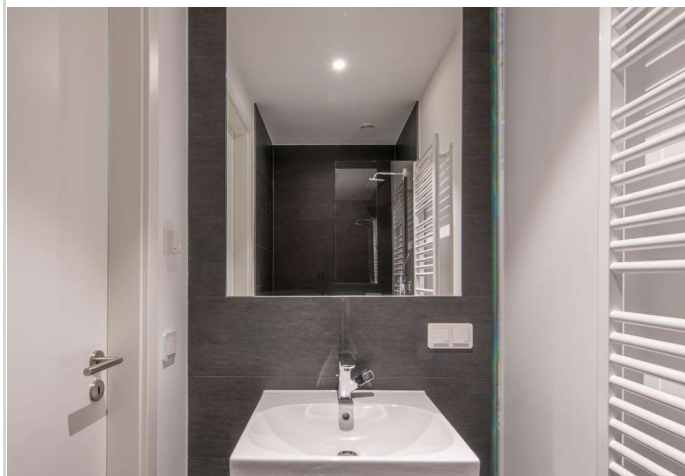
Zimmer: 3,00  
Wohnfläche ca.: 94,00 m<sup>2</sup>  
Kaufpreis: 1.290.000,00 EUR



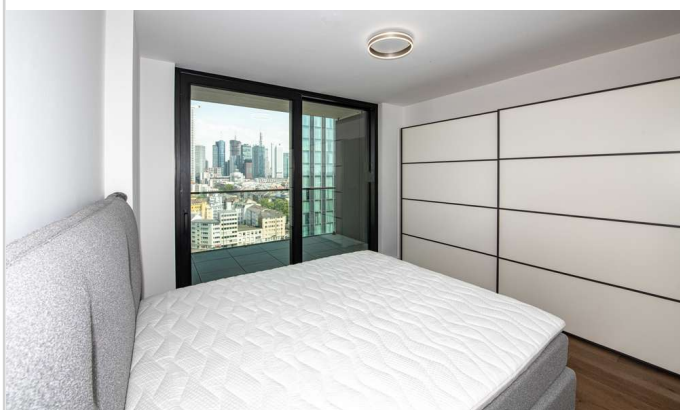
Einbauküche



Zimmer



Duschbad



Schlafzimmer

# EDEN - Luxuriöses Wohnambiente mit Skylineblick

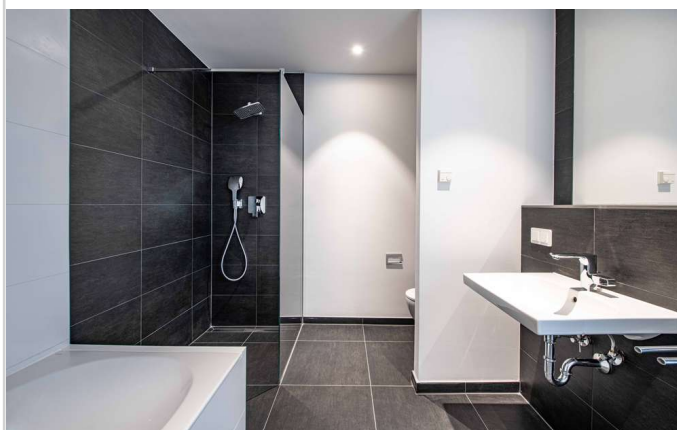


Europaallee 11  
60327 Frankfurt

Zimmer: 3,00  
Wohnfläche ca.: 94,00 m<sup>2</sup>  
Kaufpreis: 1.290.000,00 EUR



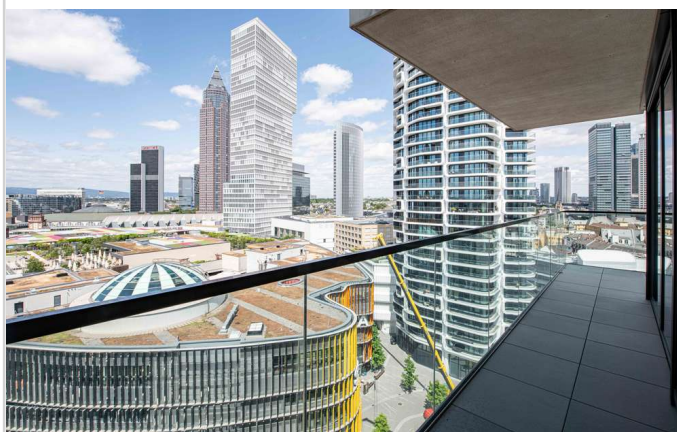
Badezimmer



Badezimmer



Ansicht



Ausblick



# EDEN - Luxuriöses Wohnambiente mit Skylineblick



Europaallee 11  
60327 Frankfurt

Zimmer: 3,00  
Wohnfläche ca.: 94,00 m<sup>2</sup>  
Kaufpreis: 1.290.000,00 EUR



Ausblick



Ausblick



Ausblick



Ansicht / Skyline Plaza

# EDEN - Luxuriöses Wohnambiente mit Skylineblick



Europaallee 11  
60327 Frankfurt

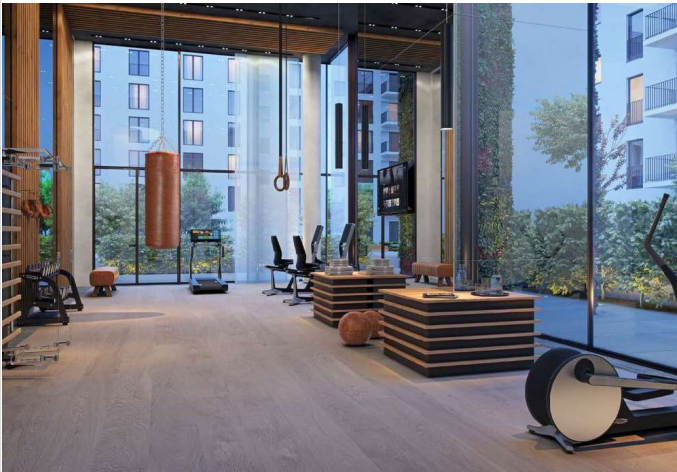
Zimmer: 3,00  
Wohnfläche ca.: 94,00 m<sup>2</sup>  
Kaufpreis: 1.290.000,00 EUR



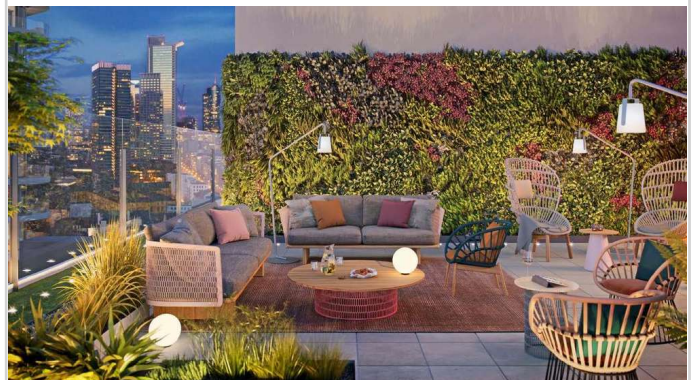
Lobby



Lobby



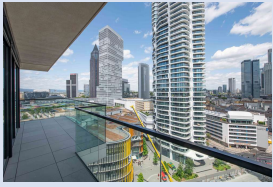
Gym



Sunset terrace

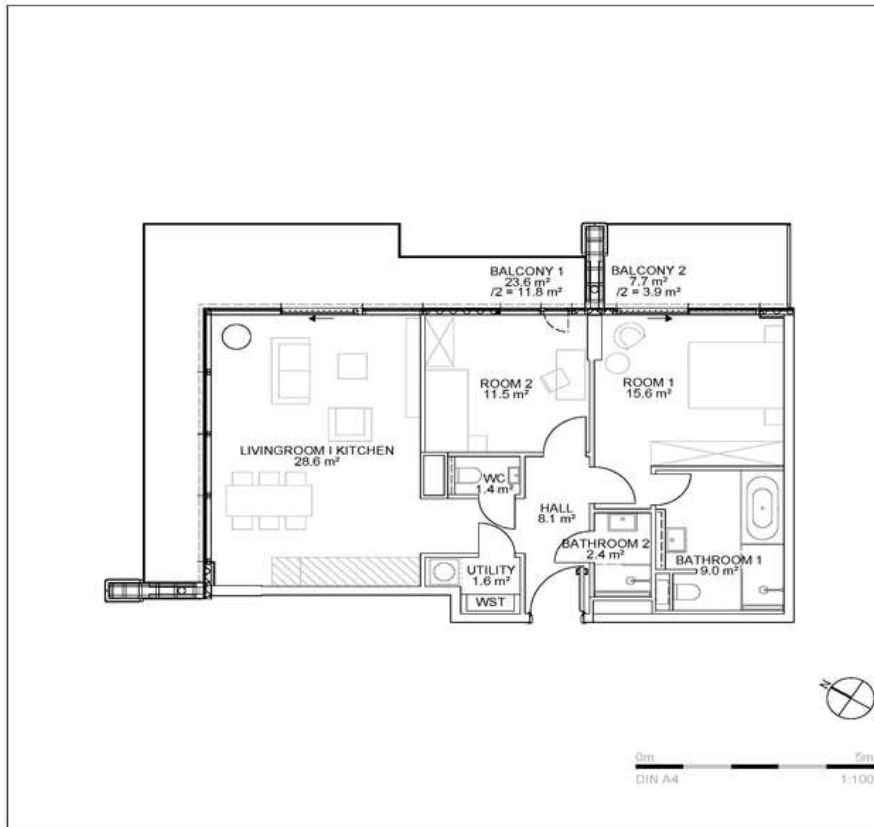


# EDEN - Luxuriöses Wohnambiente mit Skylineblick



Europaallee 11  
60327 Frankfurt

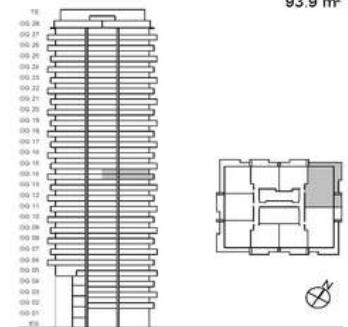
Zimmer: 3,00  
Wohnfläche ca.: 94,00 m<sup>2</sup>  
Kaufpreis: 1.290.000,00 EUR



## EDEN

14th Floor - Apt. 130

Living Room / Kitchen	28.6 m <sup>2</sup>
Room 1	15.6 m <sup>2</sup>
Room 2	11.5 m <sup>2</sup>
Bathroom 1	9.0 m <sup>2</sup>
Bathroom 2	2.4 m <sup>2</sup>
WC	1.4 m <sup>2</sup>
Hall	8.1 m <sup>2</sup>
Utility	1.6 m <sup>2</sup>
Balcony 50%	15.7 m <sup>2</sup>
<b>Total</b>	<b>93.9 m<sup>2</sup></b>



FURNITURE DISPLAYED IS ONLY PROVIDED AS VISUAL REFERENCE. FURNITURE (I.E. CLOSETS, ELECTRICAL APPLIANCES) ARE NOT INCLUDED IN THE SERVICE.

130\_14.08

WHG130\_14.08\_



## EDEN - Luxuriöses Wohnambiente mit Skylineblick



Europaallee 11  
60327 Frankfurt

Zimmer: 3,00  
Wohnfläche ca.: 94,00 m<sup>2</sup>  
Kaufpreis: 1.290.000,00 EUR

