

Solide Kapitalanlage im Bockenheim Carrée



60487 Frankfurt

Zimmer: 1,00
Wohnfläche ca.: 47,11 m²
Kaufpreis: 249.000,00 EUR

Scout-ID: 114042454

TSI

FRANZOSUNG
BERATUNG
VERMITTLUNG

Ihr Ansprechpartner:

TSI GmbH
Herr Pierre Pöhls
E-Mail: poehls@tsi-immobilien.com
Tel: +49 69 63152406
Mobil: +49 163 6166327
Web: <http://www.tsi-immobilien.com>

| | |
|--------------------------------------|-------------------------------|
| Wohnungstyp: | Etagenwohnung |
| Nutzfläche ca.: | 8,00 m ² |
| Etage: | 4 |
| Etagenanzahl: | 5 |
| Schlafzimmer: | 1 |
| Badezimmer: | 1 |
| Keller: | Ja |
| Balkon/Terrasse: | Ja |
| Personenaufzug: | Ja |
| Einbauküche: | Ja |
| Objektzustand: | Gepflegt |
| Baujahr: | 2002 |
| Letzte Modernisierung/ Sanierung: | 2017 |
| Energieausweistyp: | Verbrauchsausweis |
| Heizungsart: | Zentralheizung |
| Wesentliche Energieträger: | Gas |
| Endenergieverbrauch: | 72,00 kWh/(m ² *a) |
| Energieeffizienzklasse: | B |
| Garage/Stellplatz: | Duplex |
| Anzahl Garage/Stellplatz: | 1 |

| | |
|--|---------------------------------|
| Hausgeld: | 178,00 EUR |
| Vermietet: | Ja |
| Mieteinnahmen pro Monat: | 570,00 EUR |
| Provision für Käufer: | 14.815,50 € inklus. 19% MwSt |
| 5% zuzügl. 19% MwSt. vom effektiv protokollierten Kaufpreis | |

Solide Kapitalanlage im Bockenheim Carrée



60487 Frankfurt

Zimmer: 1,00
Wohnfläche ca.: 47,11 m²
Kaufpreis: 249.000,00 EUR

Objektbeschreibung:

Mitten im begehrten Stadtteil Bockenheim gelegen - moderner Gebäudekomplex mit schöner Parkanlage im Innenbereich - großzügiges Appartement mit praktischer Aufteilung

Ausstattung:

Fußbodenheizung - Loggia - Bad mit Dusche sowie Nische für Waschmaschine/Trockner (Anschlüsse vorhanden) - großer Kellerabstellraum - Lift im Hause

Lage:

Frankfurt/M.-Bockenheim - direkt am schönen Kirchplatz - U-Bahn vor der Tür - nur wenige Gehminuten zur beliebten Einkaufs- und Restaurantmeile Leipziger Straße - Naherholungsgebiet Nidda und BuGa Gelände laden zu diversen Freizeitaktivitäten ein - wenige Autominuten zu diversen BAB-Anschlüssen

Sonstiges:

Direkter Zugang von der Tiefgarage zum Haus und Lift - separate, abschließbare Fahrrad und Motorradabstellräume im Tiefgeschoß - großer Wäschetrockner im UG - angenehmes Wohnumfeld mit niveauvoller Nachbarschaft



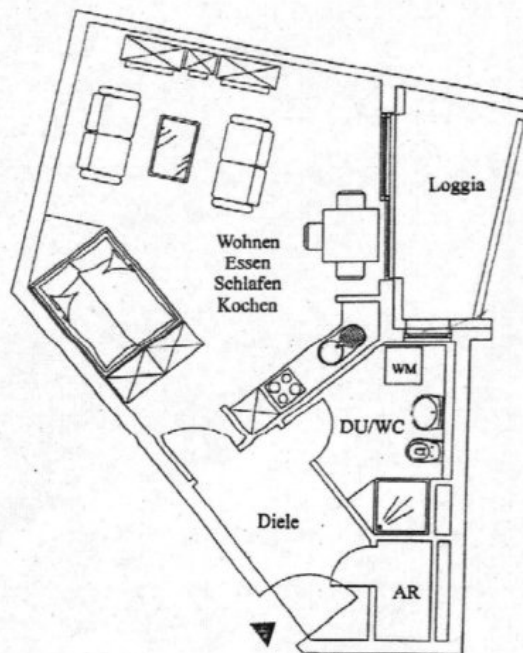
DSC_0357

Solide Kapitalanlage im Bockenheim Carrée



60487 Frankfurt

Zimmer: 1,00
Wohnfläche ca.: 47,11 m²
Kaufpreis: 249.000,00 EUR



| 1-Zimmer-Appartement | |
|----------------------------------|---------------------------|
| Haus 2, 1.OG - Wohnung 28 | |
| 2. - 4.OG, W 32/ 36/ 40 | |
| Wohnen/Essen/ | |
| Schlafen/Kochen | 31,36m ² |
| DU/WC | 5,85m ² |
| Diele | 5,64m ² |
| Abstellraum | 1,44m ² |
| Balkon (5,64m ²) | 2,82m ² |
| Wohnfläche | 47,11m² |

Die hier abgebildete Möblierung ist ein Einrichtungsvorschlag, der nicht Vertragsbestandteil ist.

Grundriss

Solide Kapitalanlage im Bockenheim Carrée



60487 Frankfurt

Zimmer: 1,00
Wohnfläche ca.: 47,11 m²
Kaufpreis: 249.000,00 EUR

