

# Moderne 2- Zimmer Wohnung in zentraler Lage Nähe S-Bahn



63225 Langen

Zimmer: 2,00  
Wohnfläche ca.: 55,00 m<sup>2</sup>  
Kaltmiete: 590,00 EUR (zzgl. Nebenkosten)  
Gesamtmiete: 740,00 EUR

Scout-ID: 107268241  
Objekt-Nr.: 9.E.1 M



## Ihr Ansprechpartner:

TSI GmbH  
Herr Pierre Pöhls  
E-Mail: [poehls@tsi-immobilien.com](mailto:poehls@tsi-immobilien.com)  
Tel: +49 69 63152406  
Mobil: +49 163 6166327  
Web: <http://www.tsi-immobilien.com>

Wohnungstyp: Erdgeschosswohnung  
Nutzfläche ca.: 6,00 m<sup>2</sup>  
Etage: 0  
Etagenanzahl: 4  
Schlafzimmer: 1  
Badezimmer: 1  
Keller: Ja  
Balkon/Terrasse: Ja  
Personenaufzug: Ja  
Objektzustand: Gepflegt  
Baujahr: 1999  
Letzte Modernisierung/  
Sanierung: 2009  
Energieausweistyp: Verbrauchsausweis  
Heizungsart: Zentralheizung  
Wesentliche Energieträger: Gas  
Energieverbrauchskennwert: 79,00 kWh/(m<sup>2</sup>\*a)  
Bezugsfrei ab: 01.11.18  
Haustiere: Nach Vereinbarung  
Garage/Stellplatz: Duplex  
Anzahl Garage/Stellplatz: 1

Nebenkosten: 150,00 EUR  
Heizkosten sind in Ja  
Nebenkosten enthalten:  
Garage/Stellplatz-Mietpreis: 40,00 EUR  
Kautions: 1770 €

## Moderne 2- Zimmer Wohnung in zentraler Lage Nähe S-Bahn



63225 Langen

Zimmer: 2,00  
Wohnfläche ca.: 55,00 m<sup>2</sup>  
Kaltmiete: 590,00 EUR (zzgl. Nebenkosten)  
Gesamtmiete: 740,00 EUR

### Objektbeschreibung:

Moderne Wohnung in gepflegtem Mehrfamilienhaus  
neueren Baujahres - versetzte Ebene zum Wohnzimmer

### Ausstattung:

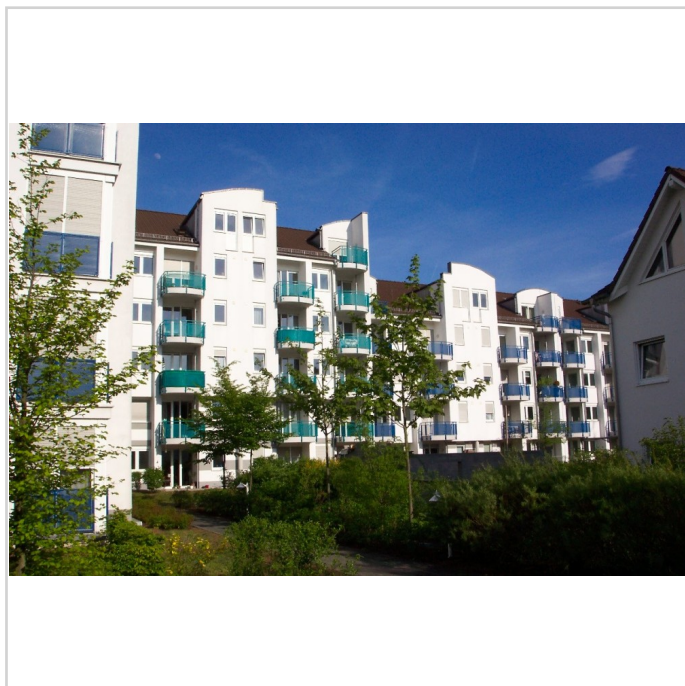
Zeitgemäße, moderne Ausstattung - Süd-Westterrasse  
- ein neuer Laminatbodenbelag wird vor Bezug verlegt -  
Fliesenboden in Küche, Flur und Bad - Tageslicht-  
Wannenbad mit Stellplatz/Anschlüssen für  
Waschmaschine/Trockner - die Wohnung wird renoviert  
übergeben - Kellerabstellraum - Fahrradabstellraum  
sowie Wäschetrockenraum im UG

### Lage:

Zentrale Lage trotzdem 1 Minute von S-Bahnstation  
entfernt - alle Einkaufsmöglichkeiten in wenigen  
Gehminuten erreichbar - schnelle BAB-Anbindung mit  
dem PKW (A 5/A 661)

### Sonstiges:

niveauvolles Eigentümer-Mieterniveau - Erstanfragen  
bitte per e-mail Anbieterkontakt



Hausansicht

# Moderne 2- Zimmer Wohnung in zentraler Lage Nähe S-Bahn



63225 Langen

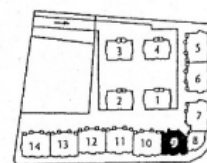
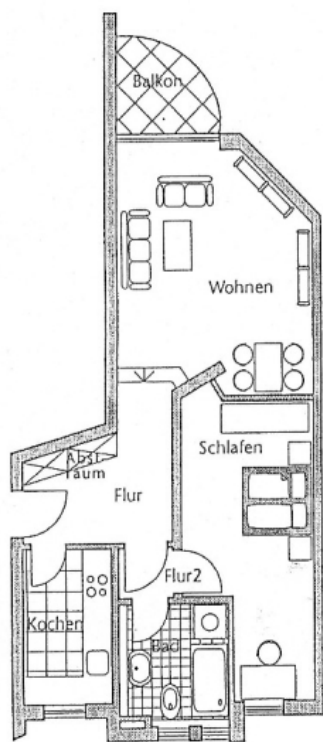
Zimmer: 2,00  
Wohnfläche ca.: 55,00 m<sup>2</sup>  
Kaltmiete: 590,00 EUR (zzgl. Nebenkosten)  
Gesamtmiete: 740,00 EUR

## Langen - Nassoviapark

Wohnung 9.E.1  
Wohnung 9.1.1  
Wohnung 9.4.1

Wohnung 9.E.1, 9.1.1, 9.4.1  
Erdgeschoß, 1. und 4. Obergeschoß  
Haus 9  
2 Zimmer-Wohnung

Flur	6,44 m <sup>2</sup>
Abstell	0,85 m <sup>2</sup>
Bad	5,44 m <sup>2</sup>
Schlafen	15,01 m <sup>2</sup>
Wohnen	18,77 m <sup>2</sup>
Kochen	5,63 m <sup>2</sup>
Balkon 50 %	1,69 m <sup>2</sup>
Flur 2	1,13 m <sup>2</sup>
<b>Wohnfläche</b>	<b>54,96 m<sup>2</sup></b>



Grundriss

## Moderne 2- Zimmer Wohnung in zentraler Lage Nähe S-Bahn



63225 Langen

Zimmer: 2,00  
Wohnfläche ca.: 55,00 m<sup>2</sup>  
Kaltmiete: 590,00 EUR (zzgl. Nebenkosten)  
Gesamtmiete: 740,00 EUR

