

Gemütliche Maisonette-Wohnung in zentraler Lage



63225 Langen

Zimmer: 2,00
Wohnfläche ca.: 65,50 m²
Kaltmiete: 740,00 EUR (zzgl. Nebenkosten)
Gesamtmiete: 930,00 EUR

Scout-ID: 90681445
Objekt-Nr.: 9.4.2 M



Ihr Ansprechpartner:

TSI GmbH
Herr Pierre Pöhls
E-Mail: poehls@tsi-immobilien.com
Tel: +49 69 63152406
Mobil: +49 163 6166327
Web: <http://www.tsi-immobilien.com>

Wohnungstyp: Maisonette
Nutzfläche ca.: 6,00 m²
Etage: 4
Etagenanzahl: 5
Schlafzimmer: 1
Badezimmer: 1
Gäste-WC: Ja
Keller: Ja
Balkon/Terrasse: Ja
Personenaufzug: Ja
Einbauküche: Ja
Objektzustand: Gepflegt
Baujahr: 1999
Energieausweistyp: Verbrauchsausweis
Heizungsart: Zentralheizung
Wesentliche Energieträger: Gas
Energieverbrauchskennwert: 83,00 kWh/(m²*a)
Bezugsfrei ab: 01.08.18
Haustiere: Nach Vereinbarung
Garage/Stellplatz: Duplex
Anzahl Garage/Stellplatz: 1

Nebenkosten: 190,00 EUR
Heizkosten sind in Ja
Nebenkosten enthalten:
Garage/Stellplatz-Mietpreis: 45,00 EUR
Kaution: 2220 EUR

Gemütliche Maisonette-Wohnung in zentraler Lage



63225 Langen

Zimmer: 2,00
Wohnfläche ca.: 65,50 m²
Kaltmiete: 740,00 EUR (zzgl. Nebenkosten)
Gesamtmiete: 930,00 EUR

Objektbeschreibung:

Moderne Maisonette-Wohnung in gepflegtem Mehrfamilienhaus neueren Baujahres

Ausstattung:

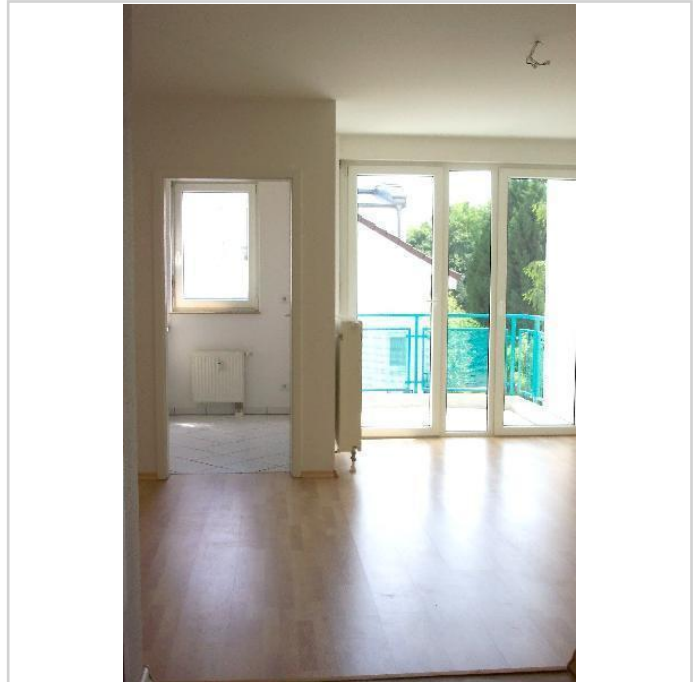
Zeitgemäße, moderne Ausstattung - Süd-Westbalkon - Einbauküche kann von Vormieter gegen faire Abstandszahlung übernommen werden - Laminatbodenbelag in den Wohnräumen - Wannenbad mit Stellplatz/Anschlüssen für Waschmaschine/Trockner - sep. Gäste-WC im unteren Level - Abstellraum in der Wohnung - Kellerabstellraum - Wäschetrockenraum und Fahrradabstellraum im UG

Lage:

Ruhige Lage trotzdem 1 Minute von S-Bahnstation entfernt - alle Einkaufsmöglichkeiten in wenigen Gehminuten erreichbar - schnelle BAB-Anbindung mit dem PKW (A 5/A 661)

Sonstiges:

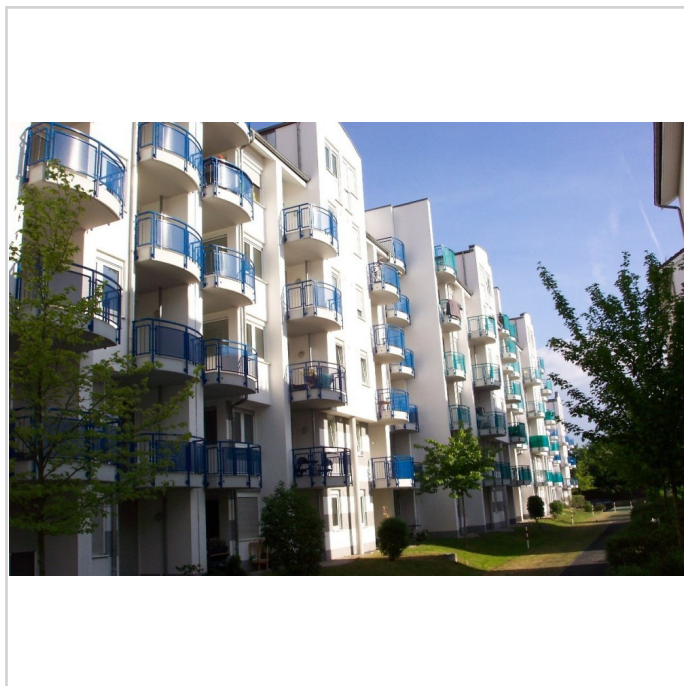
Lift im Hause - niveaivolles Eigentümer-Mieterneiveau. Erstanfragen bitte per e-mail - Anbieterkontakt



Wohnzimmer



Schlafzimmer



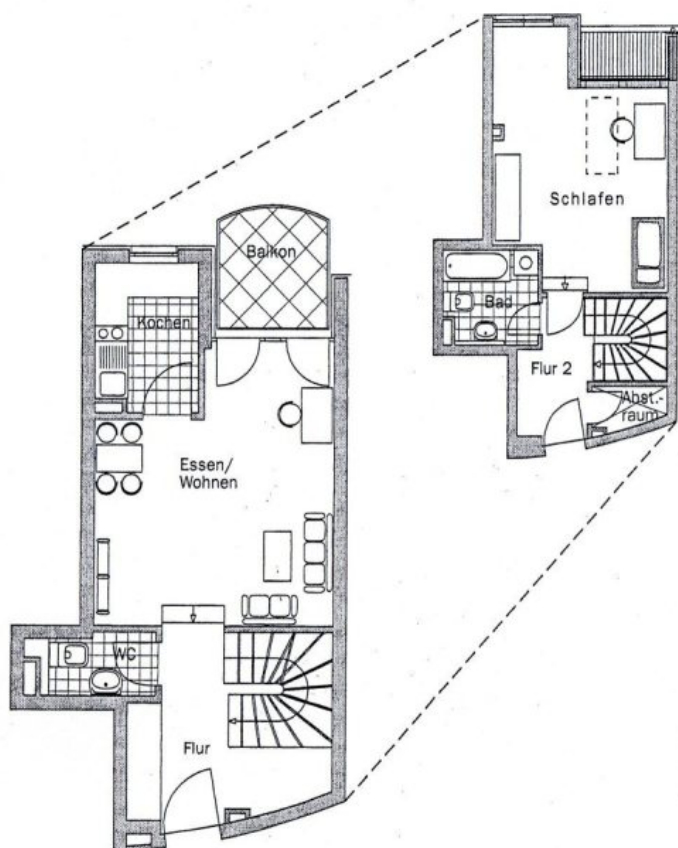
Hausansicht

Gemütliche Maisonette-Wohnung in zentraler Lage



63225 Langen

Zimmer: 2,00
 Wohnfläche ca.: 65,50 m²
 Kaltmiete: 740,00 EUR (zzgl. Nebenkosten)
 Gesamtmiete: 930,00 EUR

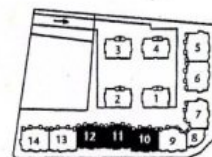


Langen - Nassoviapark

Wohnung 10.4.2
 Wohnung 11.4.2
 Wohnung 12.4.2

Wohnung 10.4.2, 11.4.2, 12.4.2
 4. und 5. Obergeschoß
 Haus 10, 11, 12
 2 Zimmer-Maisonette

Flur	7,48 m ²
Flur 2	5,31 m ²
Treppe	3,96 m ²
Abstell	1,80 m ²
WC	2,29 m ²
Bad	5,08 m ²
Schlafen	14,44 m ²
Essen/Wohnen	18,64 m ²
Kochen	4,74 m ²
Balkon 50 %	2,17 m ²
Wohnfläche	65,91 m²



Grundriss

Gemütliche Maisonette-Wohnung in zentraler Lage



63225 Langen

Zimmer: 2,00
Wohnfläche ca.: 65,50 m²
Kaltmiete: 740,00 EUR (zzgl. Nebenkosten)
Gesamtmiete: 930,00 EUR

